

SCHWENKLADER
TELESKOPRADLADER
TELESKOPSCHWENKLADER

 **PAUS**
...the people who care

STÄRKER, STABILER UND
FLEXIBLER IM EINSATZ –
JEDEN TAG.





PAUS HAT DAS, WAS SIE JEDEN TAG IM EINSATZ VORAUSSETZEN:

- ◆ Stabilität und Langlebigkeit in jeder Lage
- ◆ Genügend Leistung und Power für jeden Einsatz
- ◆ Wendig und schnell auf beengtem Raum
- ◆ Langlebig und zuverlässig in bester Qualität

Familienunternehmen mit Gespür für die wirklich wichtigen Dinge

Paus heißt Effizienz, Qualität und Nachhaltigkeit in echter Maschinenbautradition. Als Familienunternehmen entwickeln wir im emsländischen Emsbüren Baumaschinen, Berg- und Tunnelbaumaschinen, Lifttechnik und Industriefahrzeuge.

Unser Ziel: Ihr Erfolg! Dafür bauen wir Ihre Maschine, mit der Sie auf Dauer die härtesten Herausforderungen meistern.



SL SCHWENKLADER 9075



TSL TELESKOPSCHWENKLADER 9075



TL TELESKOPRADLADER 9065



SL SCHWENKLADER
SL 9075

- 180° schwenkbares Hubwerk
- 6890 kg
- 55,4 kW / 75,4 PS
- 1 m³ Schaufelinhalt

TL TELESKOPRADLADER
TL 9065

- 6495 kg
- 55,4 kW / 75,4 PS
- 1 m³ Schaufelinhalt

TSL TELESKOPSCHWENKLADER
TSL 9075

- 180° schwenkbares Hubwerk
- 7490 kg
- 55,4 kW / 75,4 PS
- 1 m³ Schaufelinhalt



SL SCHWENKLADER 9088



TL TELESKOPRADLADER 9078



TSL TELESKOPSCHWENKLADER 9088

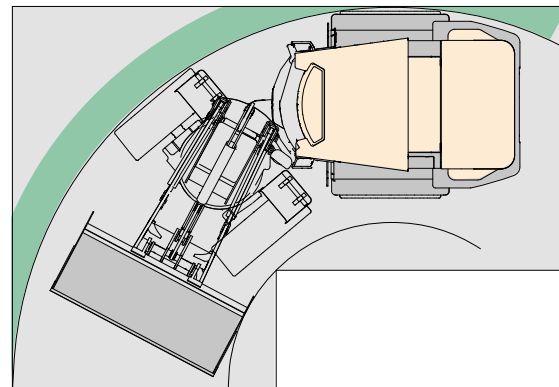
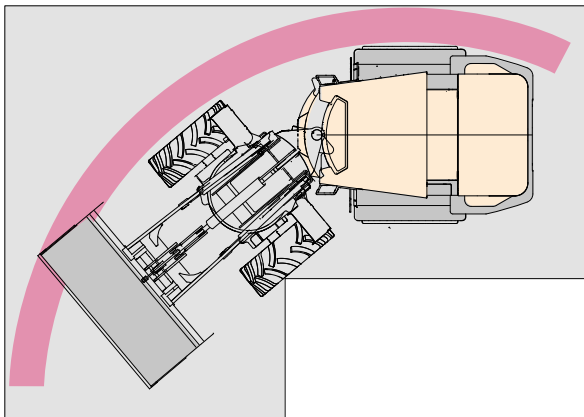
- SL** SCHWENKLADER
SL 9088
- 180° schwenkbares Hubwerk
 - 7605 kg
 - 85 kW / 115,6 PS
 - 1,2 m³ Schaufelinhalt

- TL** TELESKOPRADLADER
TL 9078
- 6900 kg
 - 85 kW / 115,6 PS
 - 1 m³ Schaufelinhalt

- TSL** TELESKOPSCHWENKLADER
TSL 9088
- 180° schwenkbares Hubwerk
 - 7650 kg
 - 85 kW / 115,6 PS
 - 1 m³ Schaufelinhalt

EINFACHE HANDHABUNG AUF ENGSTEM RAUM DAS SIND DIE VORTEILE UNSERES SCHWENKLADERS:

- Wenn's mal wieder eng wird: Durch das Knicklenker-System folgt der Hinterwagen dem Vorderwagen ganz automatisch. Weder das Arbeitswerkzeug noch das Heck der Maschine ragen über den Wendekreis. Das erleichtert das Manövrieren in engen Kurven enorm!
- In Verbindung mit dem Schwenkwerk werden überbreite Vorbaugeräte sicher durch Engstellen manövriert.



Schwenken statt Lenken

Durch die Möglichkeit, das Hubgerüst für eine seitliche Schüttgutentladung um 90° zu schwenken ergeben sich:

- Schnellere Arbeitsspiele auf engen Baustellen
- Deutlich weniger Fahr- und Lenkbewegungen im Vergleich zum Standard-Lader



DIE MULTITALENTE VON PAUS

MACHEN SIE EINEN
KLEINEN AUSFLUG IN DIE
WELT DER MODERNEN
BAUMASCHINEN VON
PAUS.



Mehr Hubhöhe und Reichweite durch
teleskopierbaren Hubarm.

Teleskoparm in schwerer Ausführung.

Optionale Zusatzsteuerkreise
bis zu 140l/min Volumen.

Hydraulische 4-Punkt Schnellwechsel-
einrichtung in stabiler Kastenbauweise.

Großvolumige Schaufeln.

ROPS/FOPS Komfortkabine mit bester Rundumsicht.
Beidseitiger Zustieg über baumaschinengerechte,
sichere Aufstiege.

Starke Motorisierung, Stufe V bis
max. 85 kW Leistung.

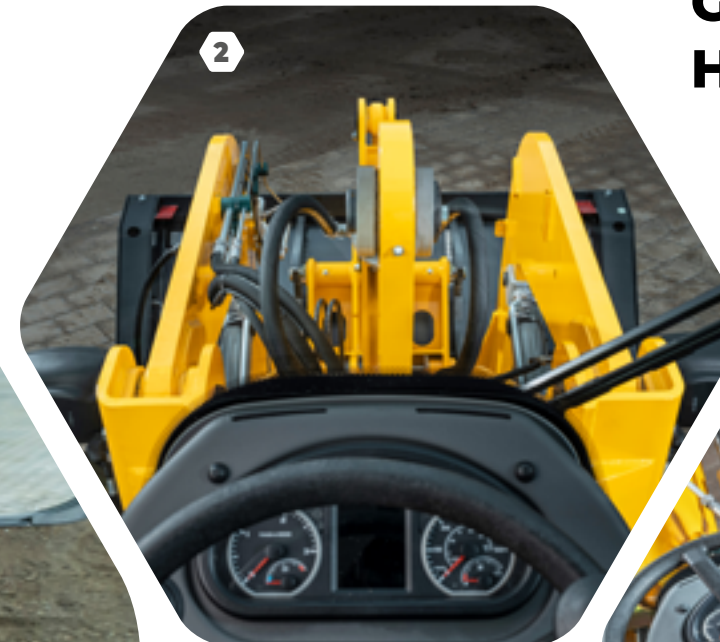
Optional: Kombinierte, verstellbare
Anhängerkupplung.

Komplett innenliegendes, wartungs-
armes Lamellen-Bremssystem. Gegen
äußere Einflüsse geschützt.

100% zuschaltbare Differenzialsperre.



GANZ BESONDERE HIGHLIGHTS



PAUS
...the people who care

- 1** Komfortkabine mit bester Rundumsicht – durch das Oberlicht auch nach oben.
- 2** Hervorragende Sicht auf die Werkzeugaufnahme durch Verjüngendes Hubwerks-Design kabinenseitig.
- 3** Hydraulischer Zusatzsteuerkreis mit Druckentlastung.
- 4** Aufgeräumter Arbeitsplatz mit Potentiometer für Ölvolumen und Fahrgeschwindigkeit.
- 5** Aufgeräumte Motorinstallation mit DOC, DPF und SCR - bei gleichzeitig bester Zugänglichkeit aller Servicepunkte.
- 6** Optional: Kombinierbare, verstellbare Anhängerkupplung.

TELESKOPRADLADER

TL 9065 / 9078

VIELSEITIG, STABIL UND MIT ENORMER HÖHE

Die PAUS TL-Serie besteht in der Hochbeladung von Schüttgütern oder im Staplereinsatz.

Mit 50 Prozent mehr Ausschütthöhe gegenüber vergleichbaren Standard-Ladern fällt die Schüttgutbeladung von hochbordigen LKW oder Trichtern leicht. Das Handling von Paletten oder Stückgütern gelingt durch die Knicklenkung präzise. Lenkbewegungen im Stand positionieren das Ladegut einfach ohne weitere Maschinenmanöver.

Perfekte Rundumsicht – auch nach oben – mit der ROPS/FOPS Komfortkabine.

Ein extrem starkes Teleskoparmsystem und die Ausstattungsmöglichkeit eines Zusatzhydraulikkreises mit bis zu 140l/min Leistung machen die PAUS TL-Serie zum echten Schwerlastpartner.

- ◆ **Kräftiges Laden bis in große Höhen**
- ◆ **Perfekte Rundumsicht in alle Richtungen, auch nach oben**
- ◆ **Extrem standfest und stabil**
- ◆ **Lasten sehr gut justier- und positionierbar**



SCHWENKLADER SL 9075 / 9088



LEISTUNGSSTARK, WENDIG UND KOMFORTABEL

Die PAUS SL-Serie verspricht deutlich schnellere Ladespiele auf beengtem Raum. Die Devise lautet: „**Schwenken statt Lenken!**“

Ohne langwierige Maschinenmanöver ist die SL-Serie meisterlich beim seitlichen, dosierten Verfüllen von Gräben, beim seitlichen Planieren oder beim seitlichen Beladen von Schüttgut.

Das um 180° schwenkbare Hubgerüst in Verbindung mit der stabilen Knicklenkung machen enge Durchfahrten zum Kinderspiel.

Starke Motoren (bis 85 kW) und zusätzliche hydraulische Steuerkreise bis 140l/min Leistung ermöglichen den Antrieb leistungsfähiger Anbaugeräte.

Die komfortable ROPS/FOPS Kabine ermöglicht einen ermüdungsfreien Arbeitsplatz mit voller Rundumsicht.

- ◆ **Kräftiges Laden bei voller Manövrierfähigkeit**
- ◆ **Arbeiten in engen Baustellen mit wenig Platz zum Rangieren**
- ◆ **Um 180° schwenkbares Arbeitsgerät**
- ◆ **Absolute Geländegängigkeit in jeder Situation**



TELESKOPSCHWENKLADER

TSL 9075 / 9088

DAS „MULTITALENT“ UNTER DEN SCHWENKLADERN

Mit diesem Multifunktionsgeräteträger können sämtliche Aufgaben im Baugewerbe, GaLaBau oder im Kommunalbereich gemeistert werden.

Neben den Standard-Einsätzen mit Schaufeln und Palettengabeln zeigt diese Maschinenreihe ihre Vielseitigkeit im Winterdienst, bei der Straßenpflege, bei Mulch- und Mäharbeiten oder bei der Arbeit mit der Kehrmaschine.

Der Einsatz mit Fräse, Rüttelplatte oder Erdbohrer macht die TSL-Serie zum perfekten Partner im Kabelbau und für den Tief- und GaLaBau.

Seitliches Palettenhandling? Kein Problem!

Die Ausrüstung mit dem Hubarbeitskorb oder sogar als Selbstfahrbühne für den Einmannbetrieb vervollständigt die Multifunktionsfähigkeit unseres Geräteträgers.

- ◆ **Schweres und hohes Laden auch bis zu 90° seitlich möglich**
- ◆ **Multifunktionaler Einsatz durch eine Vielzahl von Anbaugeräten**
- ◆ **Einmannbetrieb mit Arbeitsbühne**
- ◆ **Das „Multitalent“ in jedem Bereich**



E-PAUS
...the people who care



BETRIEBSDATEN

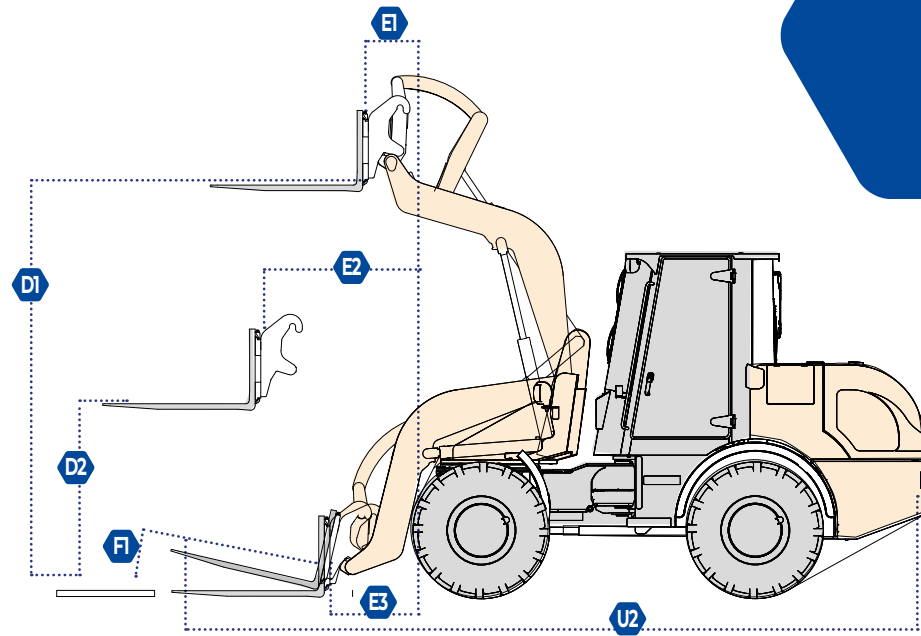
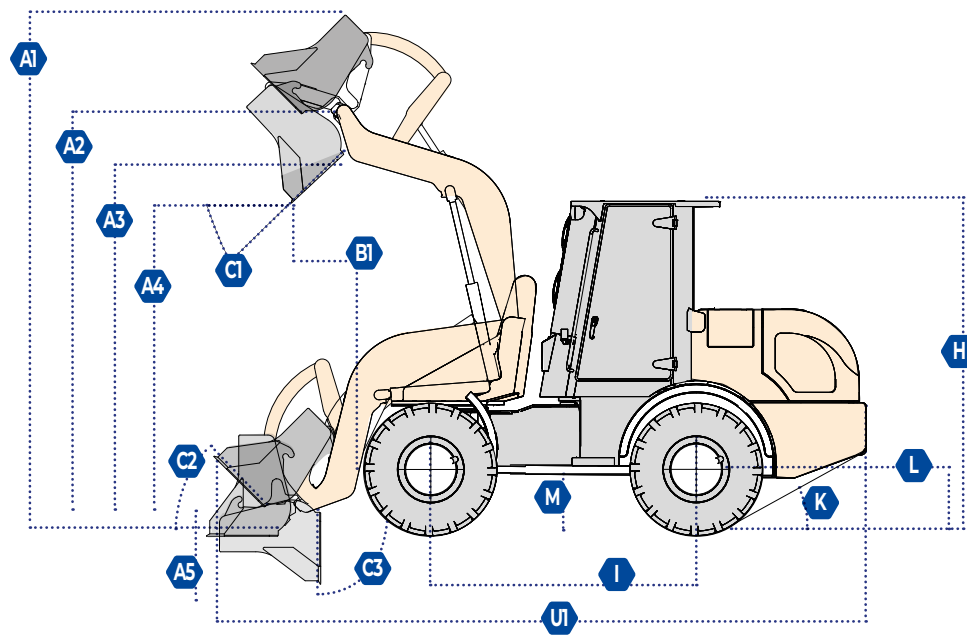
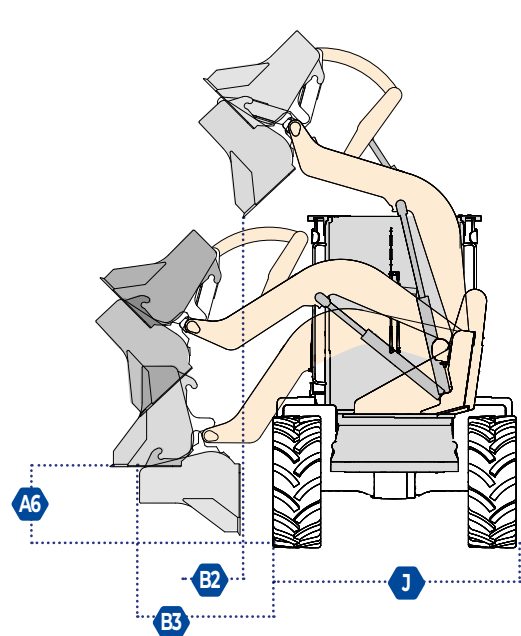
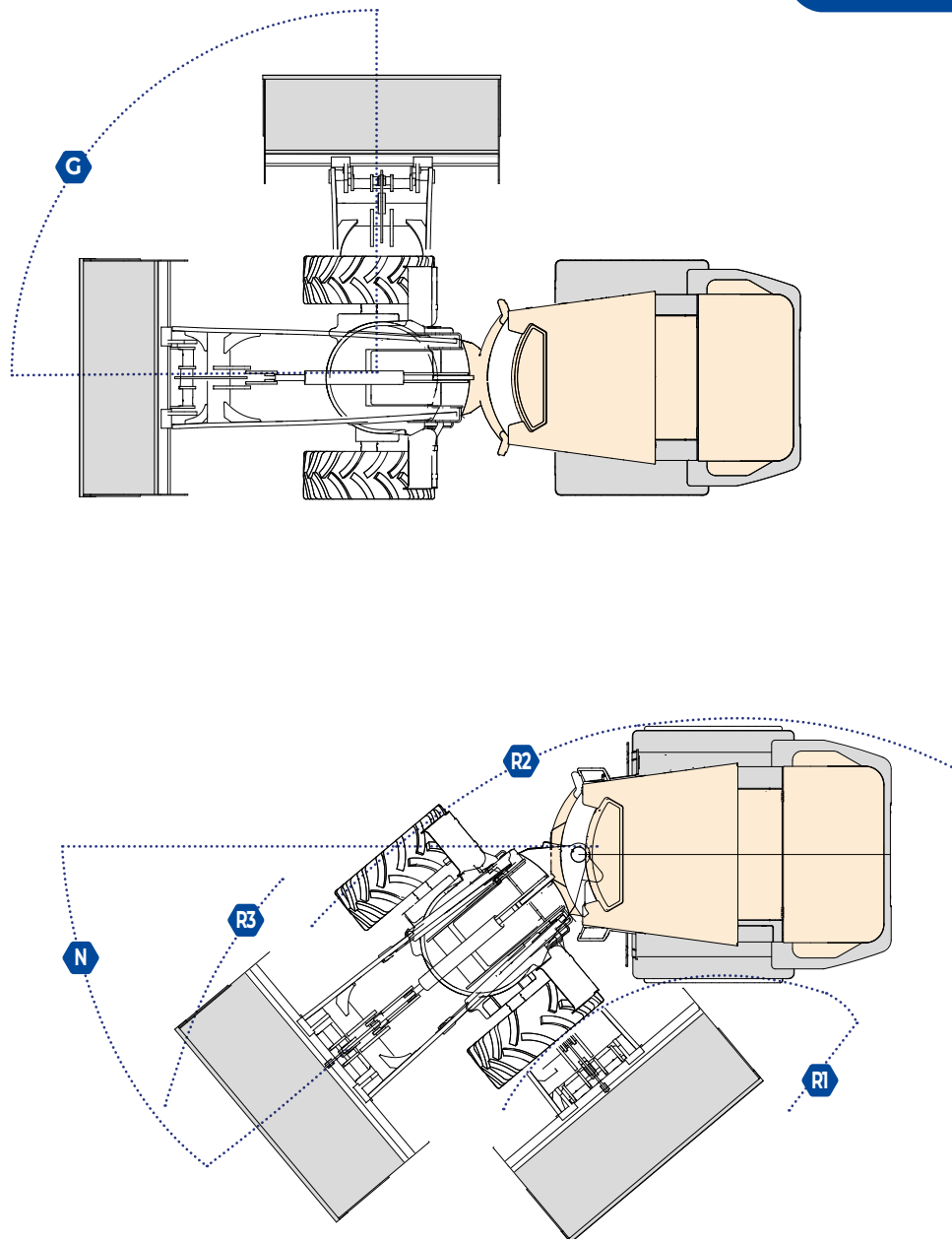
TECHNISCHE DATEN	SCHWENKLADER		TELESKOPRADLADER		TELESKOPSCHWENKLADER	
	SL 9075	SL 9088	TL 9065	TL 9078	TSL 9075	TSL 9088
Motor	Deutz	Deutz	Deutz	Deutz	Deutz	Deutz
Typ	TD 2.9	TCD 3.6	TD 2.9	TCD 3.6	TD 2.9	TCD 3.6
Leistung kW / PS	55,4 / 75,4	85 / 115,6	55,4 / 75,4	85 / 115,6	55,4 / 75,4	85 / 115,6
Nenndrehzahl	2300	2000	2300	2000	2300	2000
Abgasstufe	V	V	V	V	V	V
Fahrantrieb	· Leistungsgeregelter, hydrostatischer Fahrantrieb mit Grenzlastregelung · Kriechgangfunktion über Drehpoti stufenlos einstellbar					
Geschwindigkeit km/h	20	20	20	20	20	20
· Option: km/h	30	30	30	30	30	30
· Option: km/h (Schaltgetriebe)	-	40	-	40	-	40
Rahmen und Fahrwerk						
Lenkart	Knicklenkung					
Lenkwinkel	+/- 40°					
Hinterachsenpendelung	+/- 10°					
Achsen	Planetenstarrachse					
Differenzialsperre 100%	VA+HA	VA	VA+HA	VA	VA	VA
Pendelachssperre	ja	ja	nein	nein	ja	ja
Standardbereifung	405/70-R20					
Bremsen						
Betriebsbremse	· Ölbad-Lamellenbremse auf alle 4 Räder wirkend · Zusätzliche Bremsfunktion über hydrostatischen Fahrantrieb auf alle 4 Räder wirkend · Bei 40 km/h: 2-Kreis-Fremdkraftbremse					
Feststellbremse	· Elektrohydraulische Federspeicherbremse auf alle 4 Räder wirkend · Automatische Aktivierung bei Motorstillstand und bei 85 kW-Maschinen zusätzlich bei entlastetem Fahrersitz					
Anfahrhilfe	nein	ja	nein	ja	nein	ja

BETRIEBSDATEN	SCHWENKLADER		TELESKOPRADLADER		TELESKOPSCHWENKLADER	
	SL 9075	SL 9088	TL 9065	TL 9078	TSL 9075	TSL 9088
Hydraulik	· Hub- Kipp- und Schwenkzylinder doppelwirkend · Steuergerät mit elektrohydraulischer Vorsteuerung · Proportional lastunabhängiger Steuerkreis für Schnellwechsler und Anbaugeräte · PAUS Multifunktionsjoystick, 1-Hebel Kreuzschaltung für Hub-, Kipp-, (Teleskop-) und Schwenkzylinder · Betätigung Schwenkzylinder über Drehbewegung am Joystick · Schwimmstellung zuschaltbar · Druckentlastung Zusatzsteuerkreis					
Pumpe	ZRP	VP	ZRP	VP	ZRP	VP
Druck in bar	200	200	200	200	200	200
Fördermenge l/min	80	140	80	140	80	140
Zusatzsteuerkreis optional l/min	80	100 oder 140	80	100 oder 140	80	100 oder 140
Durchflussmenge regelbar über Potentiometer						

BETRIEBSDATEN	SCHWENKLADER		TELESKOPRADLADER		TELESKOPSCHWENKLADER	
	SL 9075	SL 9088	TL 9065	TL 9078	TSL 9075	TSL 9088
Dienstgewicht kg	6890	7605	6495	6900	7490	7650
Schaufelinhalt m³	1	1,2	1	1	1	1
Kipplast gestreckte Schaufel	3990	4975	3750	4350	4096	4610
Kipplast geknickte Schaufel	3355	4180	3070	3520	3460	3865
Nutzlast 80% PAL (ebenes Gelände)	2120	2880	Siehe Lastdiagramm			
Nutzlast 60% PAL (unebenes Gelände)	1590	2160	Siehe Lastdiagramm			
Nutzlast geschwenkt 80% PAL	1584	2120	Siehe Lastdiagramm			
Nutzlast geschwenkt 60% PAL	1188	1590	Siehe Lastdiagramm			

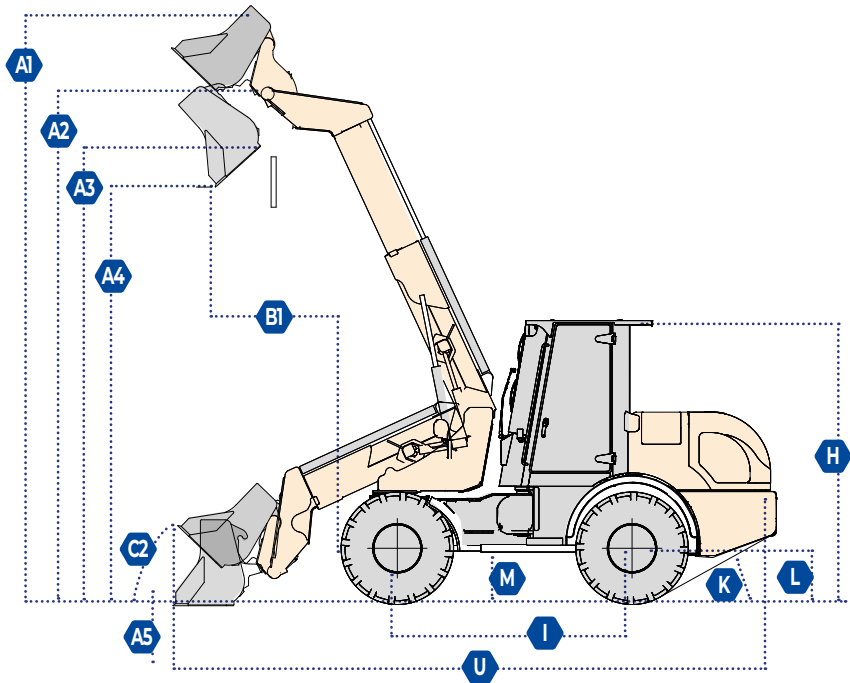
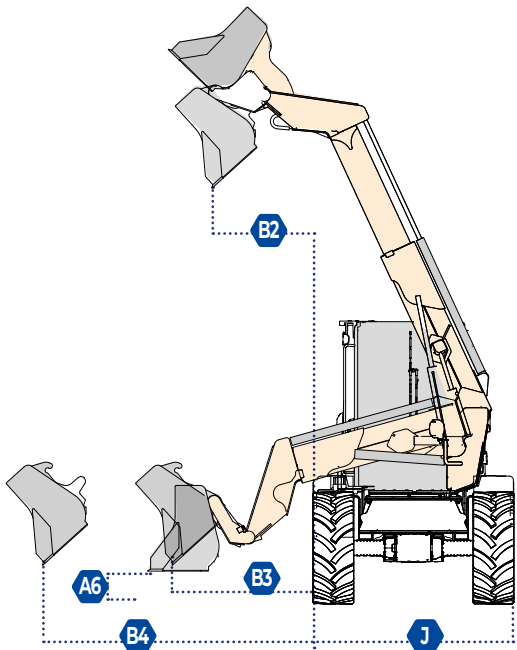
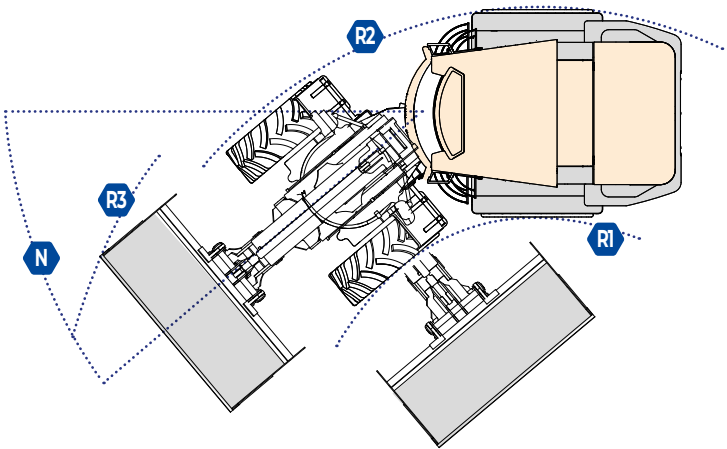
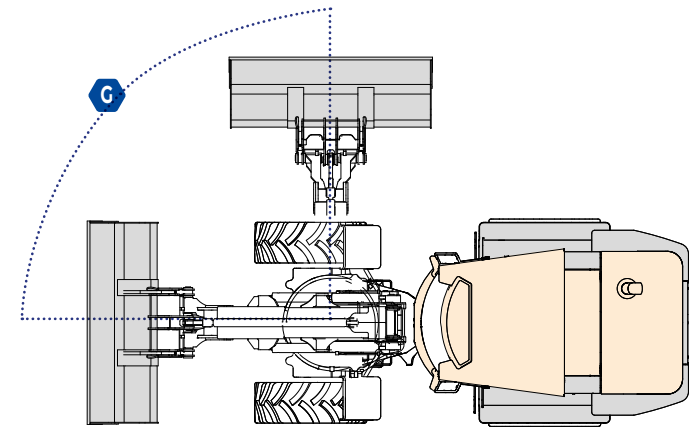
TECHNISCHE DATEN SL

Beschreibung	SCHWENKLADER			
	Maß	SL 9075	SL 9088	Einheit
Gesamthöhe über alles	A1	4330	4330	mm
Höhe Drehpunkt Anbaugerät	A2	3510	3510	mm
Überladehöhe Bordwand	A3	3030	3030	mm
Auskipphöhe	A4	2750	2750	mm
Untergrabtiefe	A5	60	60	mm
Min. Höhe Schaufelboden 90°	A6	550	550	mm
Ausschüttweite oben	B1	715	625	mm
Ausschüttweite oben 90°	B2	320	255	mm
Ausschüttweite max. 90°	B3	1170	1125	mm
Auskippwinkel	C1	43	43	°
Einkippwinkel	C2	45	45	°
Rückkippwinkel	C3	90	90	°
Max. Stapelhöhe	D1	3320	3320	mm
Stapelhöhe bei max. Stapelweite	D2	1515	1515	mm
Stapelweite in oberster Stellung	E1	540	460	mm
maximale Stapelweite	E2	1415	1340	mm
Stapelweite in unterster Stellung	E3	850	770	mm
Einkippwinkel/Palettengabel	F	13	13	°
Schwenkwinkel	G	90	90	°
Maschinenhöhe über Kabinendach	H	2750	2750	mm
Radstand	I	2145	2238	mm
Durchfahrtsbreite Rad	J	1935	2065	mm
Böschungswinkel	K	30	30	°
Statischer Halbmesser	L	490	490	mm
Bodenfreiheit Gelenkwelle	M	435	450	mm
Lenkwinkel	N	40	40	°
Wenderadius innen	R1	1980	2135	mm
Wenderadius außen	R2	3980	4236	mm
Wenderadius außen, gerade Ladeanlage	R3	4420	4745	mm
Gesamtlänge	U1	5350	5500	mm
Gesamtlänge/Palettengabel	U2	6040	6210	mm



TECHNISCHE DATEN TL / TSL

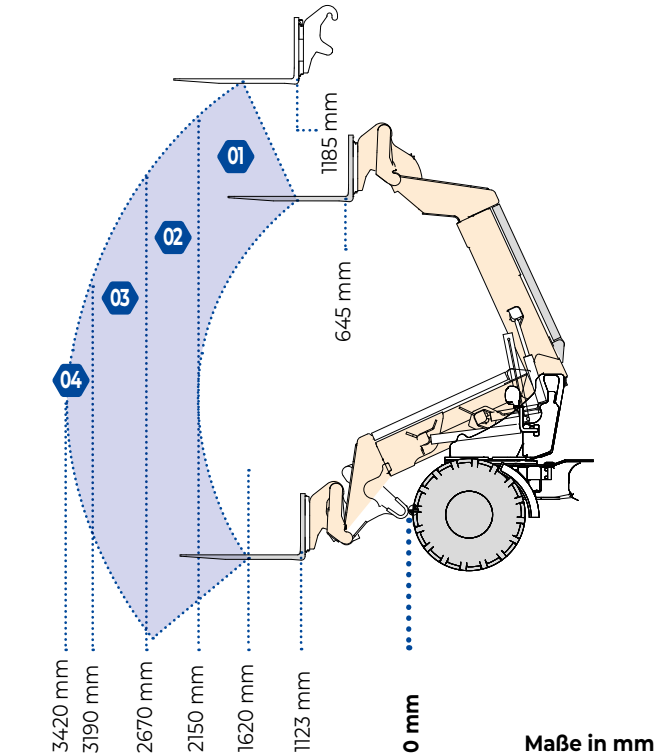
Beschreibung	Maß	TELESKOPRADLADER		TELESKOPSCHWENKLADER		Einheit
		TL 9065	TL 9078	TSL 9075	TSL 9088	
Gesamthöhe über alles	A1	5875	5875	5875	5875	mm
Höhe Drehpunkt Anbaugerät	A2	5000	5000	5000	5000	mm
Überladehöhe Bordwand	A3	4375	4375	4375	4375	mm
Auskipphöhe	A4	4080	4080	4080	4080	mm
Untergrabtiefe	A5	80	80	80	80	mm
Min. Höhe Schaufelboden 90°	A6	-	-	260	260	mm
Ausschüttweite oben	B1	1250	1250	1250	1250	mm
Ausschüttweite oben 90°	B2	-	-	1000	1000	mm
Ausschüttweite min. 90°	B3	-	-	1400	1400	mm
Ausschüttweite max. 90	B4			2700	2700	mm
Auskippwinkel	C1	44	44	44	44	°
Einkippwinkel	C2	44	44	44	44	°
Max. Stapelhöhe	D1	4830	4830	4830	4830	mm
Max. Stapelhöhe	D2	3660	3660	3660	3660	mm
Stapelweite in oberster Stellung	E1	1185	1185	1185	1185	mm
Stapelweite in oberster Stellung	E2	645	645	645	645	mm
Stapelweite in unterster Stellung	E3	1125	1125	1125	1125	mm
Stapelweite in oberster Stellung	E4	-	-	940	940	mm
Stapelweite in oberster Stellung	E5	-	-	400	400	mm
Stapelweite in unterster Stellung	E6	-	-	1085	1085	mm
Schwenkwinkel	G	-	-	90	90	°
Maschinenhöhe über Kabinendach	H	2750	2750	2750	2750	mm
Radstand	I	2330	2330	2330	2330	mm
Durchfahrtsbreite Rad	J	2000	2000	2000	2000	mm
Böschungswinkel	K	30	30	30	30	mm
Statischer Halbmesser	L	490	490	490	490	mm
Bodenfreiheit Gelenkwelle	M	440	440	440	440	mm
Lenkwinkel	N	40	40	40	40	°
Wenderadius innen	R1	2160	2280	2160	2280	mm
Wenderadius außen	R2	4280	4370	4280	4370	mm
Wenderadius außen, gerade Ladeanlage	R3	4730	4800	4730	4800	mm
Gesamtlänge	U	5805	5940	5805	5940	mm
Lastschwerpunkt	X	500	500	500	500	mm



TRAGLASTDIAGRAMME

Bereich	LADEANLAGE GERADE (TSL + TL)							
	TSL 9075		TSL 9088		TL 9065		TL 9078	
	Lenkung geknickt	Lenkung gerade	Lenkung geknickt	Lenkung gerade	Lenkung geknickt	Lenkung gerade	Lenkung geknickt	Lenkung gerade
01	2160	2400	2450	2450	1968	2400	2260	2450
02	1747	2098	1987	2398	1547	1972	1760	2253
03	1537	1846	1748	2110	1361	1734	1549	1982
04	1280	1560	1440	1760	1096	1464	1233	1652

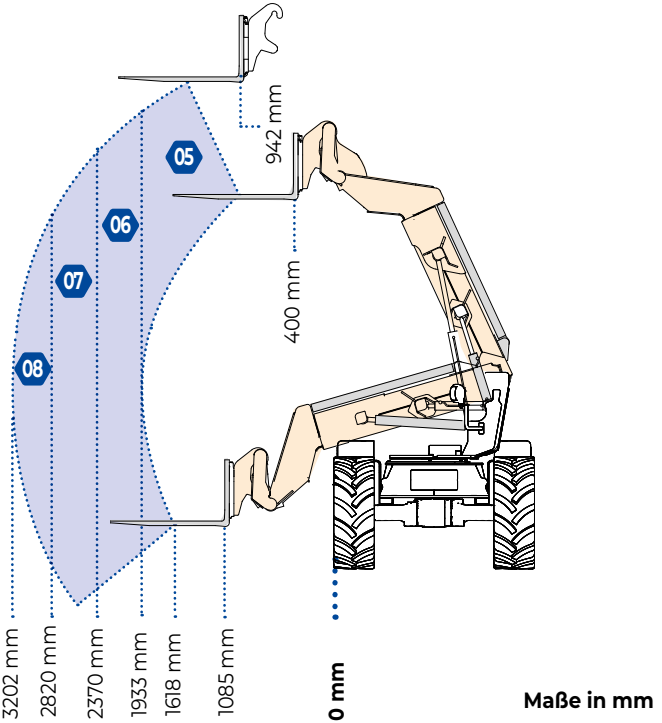
Nutzlasten in kg nach EN-474-3 80 %, Lastschwerpunkt 500 mm zum Gabelrücken



Maße in mm

Bereich	LADEANLAGE GESCHWENKT (TSL)			
	TSL 9075		TSL 9088	
	Lenkung geknickt	Lenkung gerade	Lenkung geknickt	Lenkung gerade
05	1280	1440	1320	1520
06	933	1080	949	1167
07	790	914	804	988
08	600	720	600	800

Nutzlasten in kg nach EN-474-3 80 %, Lastschwerpunkt 500 mm zum Gabelrücken



Maße in mm

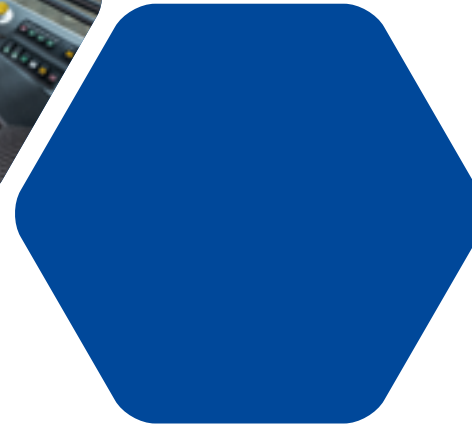
BESTENS AUSGESTATTET GANZ NACH IHREN WÜNSCHEN

MASCHINENAUSSTATTUNG SERIE

- Komfortkabine mit ROPS/FOPS Abnahme
- Beidseitiger Einstieg durch weit öffnende Türen
- Sichere, groß dimensionierte Aufstiege
- 3-Stufen Gebläse mit Pollenfilter
- Große, klappbare Außenspiegel
- Stufenlos verstellbare Lenksäule
- Parallel-Scheibenwischer mit Wischwasserbehälter und Intervallschaltung vorn
- Getönte Panorama-Sicherheitsverglasung
- Zusatzfenster an Dachfront
- Orthopädischer, voll verstellbarer Fahrersitz mit Lordosenstütze und Beckengurt
- Kraftvolle Heizungs- und Lüftungsanlage mit Fußraum und Scheibenheizung
- Joystick mit integrierter Schwenkwerk-Betätigung (bei SL), Fahrtrichtungsanzeiger und Schalter für Zusatzsteuerkreise
- Innenleuchte, Innenspiegel, Sonnenblende und Stauraum
- Display mit Betriebsstundenzähler, Kraftstoff-, Diagnose-, Tank-, Drehzahl-, Zeit-, Tacho- und Temperaturanzeige für Motor- und Hydrauliköl sowie alle Warnleuchten

- Schwimmstellung zuschaltbar
- Langsam-Fahreinrichtung über Potentiometer
- Stufenlos regelbarer Zusatzsteuerkreis über Potentiometer

- 2 Arbeitsscheinwerfer vorn
- Fahrzeugbeleuchtung StVZO
- Hydraulische 4-Punkt Schnellwechseleinrichtung
- Standard- Bereifung 405/70-R20



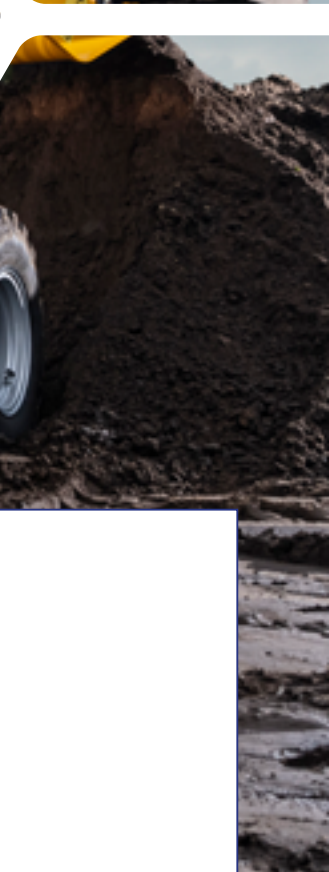
MASCHINENAUSSTATTUNG OPTIONAL (AUSWAHL)

- Kopfstütze
- Armlehne links
- Standheizung
- Sitzheizung
- Klimaanlage
- Beheizbare Außenspiegel
- Beheizbare Heckscheibe
- LED Arbeitsscheinwerfer
- Schiebefenster links + rechts
- Luftgefederter Komfortsitz
- Kabinenvorwärmung 220V
- Radio mit USB, Bluetooth, MP3-Funktion, Lautsprecher und Antenne

- Hubarmdämpfung
- Zusatzsteuerkreise alternativ: 80l/min, 100l/min, 140l/min

- Sonderlackierungen
- Befüllung mit Sonderölen
- Sonderbereifungen
- Euro-Schnellwechsler
- Zyklonvorfilter
- Schnellläufer 30km/h, alternativ 40 km/h
- Reversierbarer Lüfter (mit TCD 3.6)
- Anhängerkupplungen: Zugmaul, Rockinger, Kugelkopf, verstellbarer Kupplungsanbau, Zugmaul und Kugelkopf inkl. 13-poliger Steckdose
- 2-Mann Bühnenbetrieb mit Baumustergeprüfter Arbeitsbühne
- Selbstfahrende Arbeitsbühne auf Basis TSL T7





**HERMANN PAUS
MASCHINENFABRIK GMBH**

Siemensstraße 1-9
D-48488 Emsbüren
info@paus.de
Telefon: +49 5903 707-0
Telefax: +49 5903 707-333

FOLGEN SIE UNS



WWW.PAUS.DE

Impressum © Copyright 2020, Hermann Paus Maschinenfabrik GmbH, Emsbüren, Deutschland. Jede unbefugte Nutzung oder Vervielfältigung der Inhalte oder Teile davon ist untersagt. Illustrationen und Fotos können Ausstattungen mit Sonderausstattungen zeigen. Keine Garantie für diese gedruckten Spezifikationen. Änderungen an den technischen Daten und der Ausrüstung sind ohne Vorankündigung vorbehalten. Bitte kontaktieren Sie die Hermann Paus Maschinenfabrik GmbH für weitere Informationen.

Ihr Fachhändler: